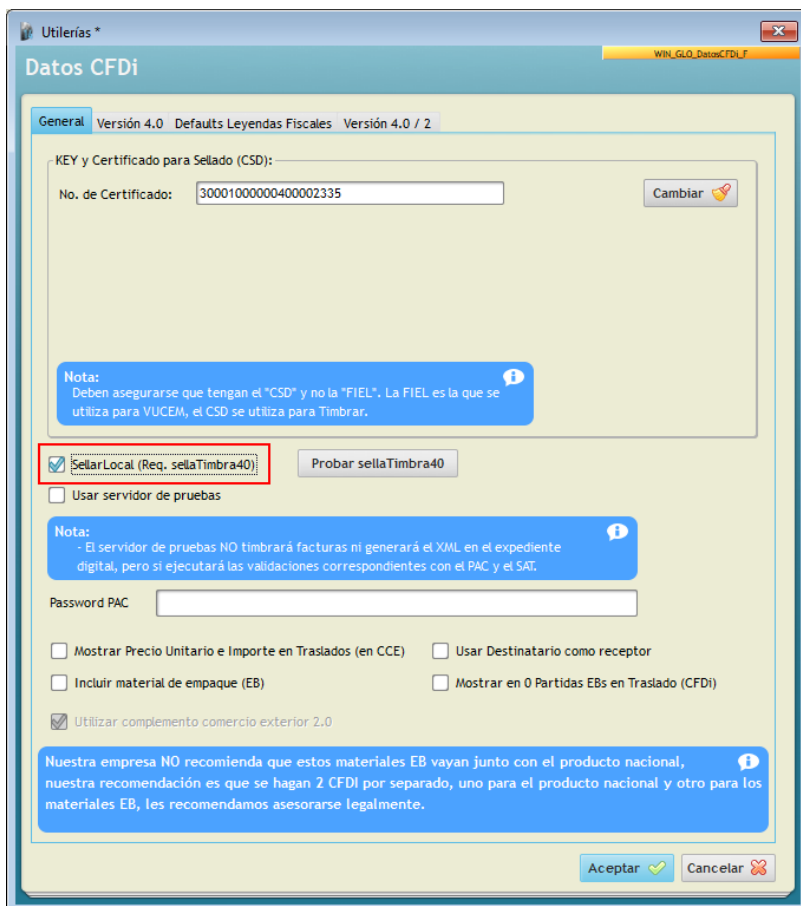
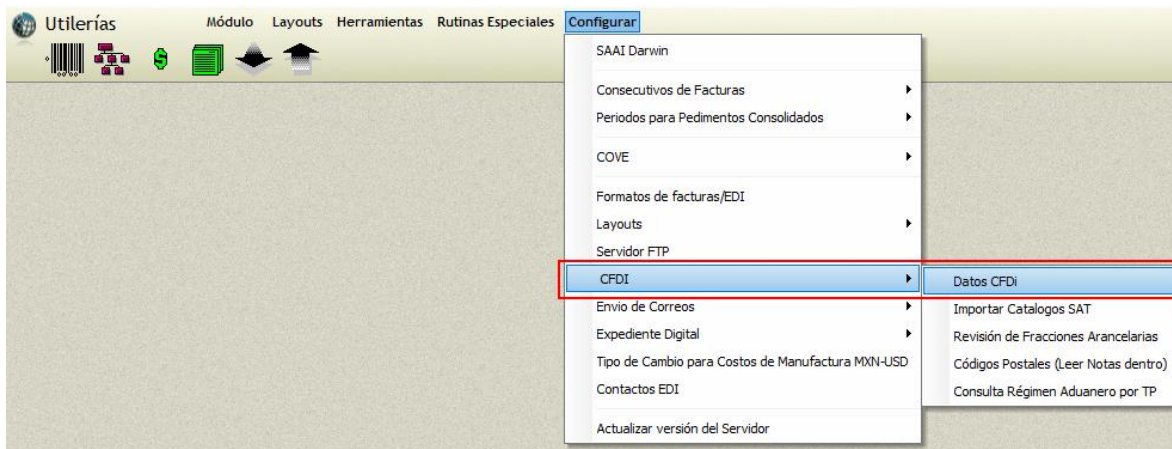


MANUAL DE TIMBRADO CFDI CARTA PORTE 3.1

Es importante y necesario descargar las siguientes librerías siempre y cuando se utilice la opción del sella timbra actualmente para carta porte 3.0.

Que se encuentra en la siguiente ruta: **Utilerías / Configurar / CFDI / Datos CFDI**.

Ejemplo:



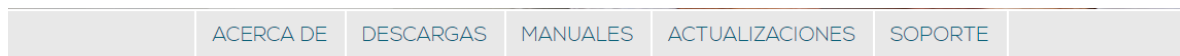
Nota: Ya que si no se realiza este proceso no permitirá Timbrar para carta porte con los nuevos cambios.

PASO 1: Descargar los archivos desde la siguiente página de Betta Global Systems:

<https://www.bettaglobalsystems.com/aduanas.html>



Seleccionar el menú de PRODUCTOS, seguido de la opción de Millennium Aduanas



DESCARGAS

LIBRERIAS

A partir de la versión 17.7.28.1, es necesario que cuenten con el siguiente software en Servidor y Cliente (de lo contrario el sistema no podrá iniciar y ser utilizado):

- Update C Windows (64 o 32 bit): Update for Universal C Runtime (CRT) in Windows
- Versión 2013 (ambas versiones): Microsoft® Visual C++ 2013 Redistributable Update
- Versión 2015 (ambas versiones): Microsoft® Visual C++ 2015 Redistributable Update
- Librerias (Utilerias): Otras librerias Extras de Utilerias
- Collation Fix (Utilerias) Otras librerias Extras de Utilerias
- Compilador 25 (Utilerias) Compilador
- Millennium SFTP Otras librerias Extras de Utilerias

EJECUTABLES

Herramienta (Tablas Basicas): Crea_BD
 Millennium Aduanas: Apartado B


 Manual de Instalacion Millennium Aduanas Apartado B

TIMBRADO CFDI 4.0

Son necesarias las siguientes utilerías:
 (según el sistema operativo utilizado por el usuario)

sellaTimbra40_32_Bits.zip (sistemas x86/32 bits)
 sellaTimbra40_64_Bits.zip (sistemas x64/64 bits)


 Manual de Timbrado CFDI 4.0



TIMBRADO CARTA PORTE 3.1

Las siguientes dos utilerías: son necesarias para actualizar al nuevo timbrado sobre carta porte 3.1
 (según el sistema operativo utilizado por el usuario)

sellaTimbra40_32_Bits_CP31.zip (sistemas x86/32 bits)
 sellaTimbra40_64_Bits_CP31.zip (sistemas x64/64 bits)


 Manual de Timbrado Carta Porte 3.1

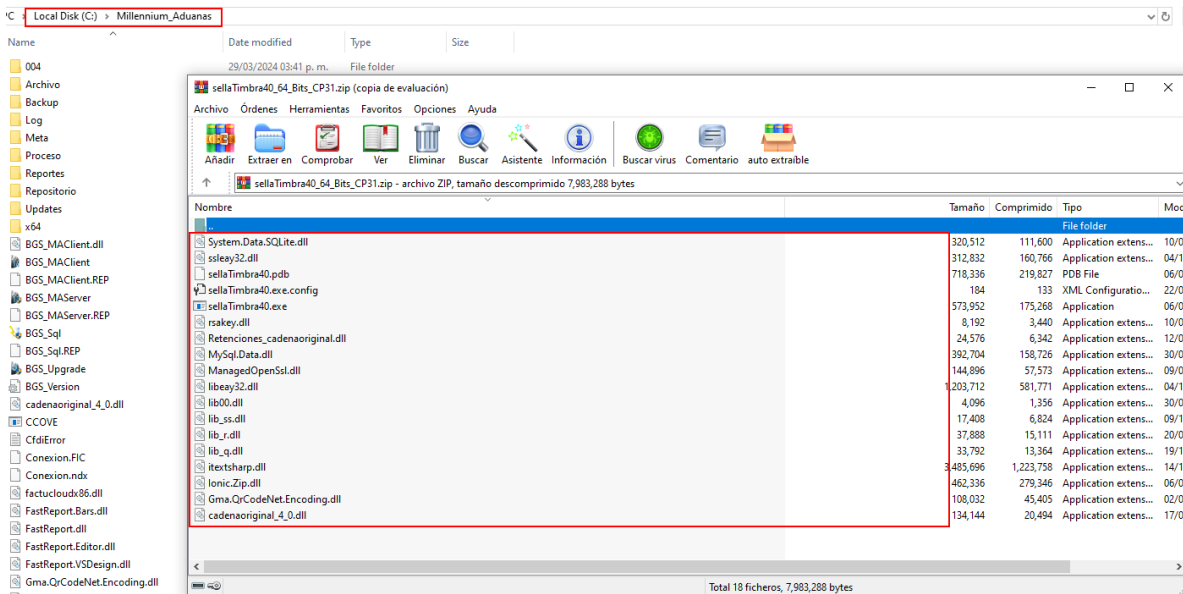
Ubicar la pestaña llamada DESCARGAS y descargar el que pertenezca al tipo de sistema operativo en el apartado que dice TIMBRADO CARTA PORTE 3.1

-  sellaTimbra40_32_Bits_CP31
-  sellaTimbra40_64_Bits_CP31

PASO 2: Descomprimir en la siguiente ruta: C:\Millennium_Aduanas.

si los archivos ya existen hay que reemplazarlos.

Ejemplo:



Nota: Aquí dependerá de la versión del sistema operativo del equipo ya sea de 32 o 64 Bits.